



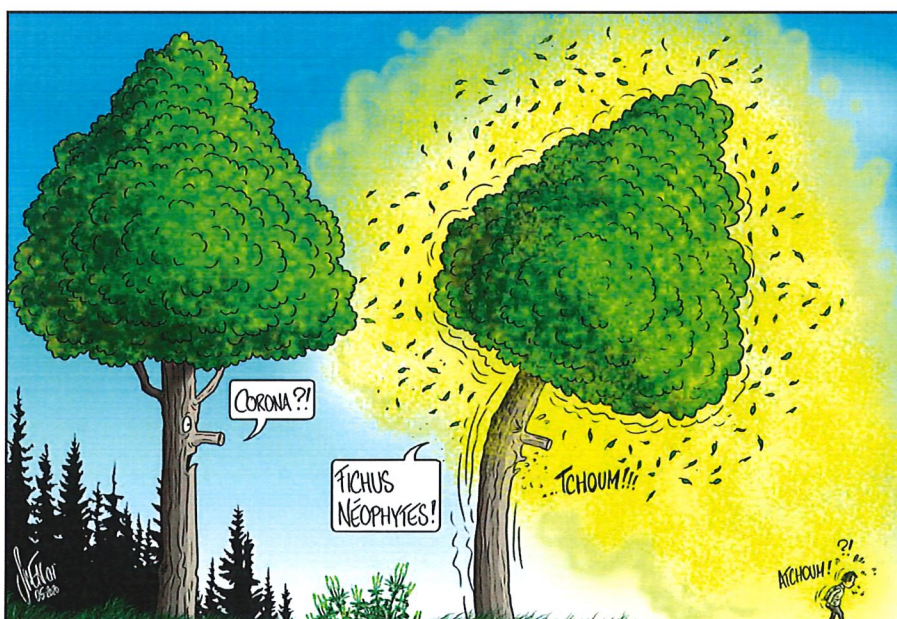
## Les déchets de jardin, une plaie pour la forêt

*Les plantes ornementales exotiques enrichissent nos jardins. Mais les conséquences peuvent être dramatiques si elles parviennent en forêt. Elles s'y comportent comme des éléphants dans un magasin de porcelaines...*

Nos jardins refleurissent. En cette saison, leurs plantes ornementales font preuve d'une vive exubérance. Bien des propriétaires ignorent cependant à quel point certaines d'entre elles présentent un grave danger, aussi belles soient-elles. Exotiques, elles n'ont pas de concurrents naturels chez nous. Elles débordent facilement au-delà de la clôture du jardin et mettent en péril de précieuses espèces indigènes. Elles peuvent aussi être porteuses de maladies et de parasites. La forêt est très touchée par ces intrusions. Lorsque ces espèces importées – on les appelle des «néophytes» – sont introduites dans les bois avec des déchets de jardin, c'est une catastrophe. Une fois dans la nature, elles deviennent difficiles, voire impossibles à éradiquer par les propriétaires de forêts et les forestiers. Les néophytes se comportent en forêt comme des éléphants dans un magasin de porcelaine. Hors de tout contrôle, elles envahissent l'espace et font de l'ombre aux autres plantes, en particulier aux arbrisseaux indigènes, qui sont les futurs «grands arbres» de nos forêts de demain.

### Maladies et parasites font dépérir des arbres

C'est pourquoi les déchets de jardin n'ont pas leur place en forêt. Jamais! Même si les déchets de taille de la haie ressemblent aux branchages laissés par des bûcherons, même si ce ne sont pas des néophytes mais des restes de tonte ou le vieux géranium du balcon. Ces déchets verts mettent aussi la santé de la forêt en danger; ils contiennent des résidus d'engrais, des micro-organismes comme des virus, des bactéries, des champignons nuisibles. Le problème est si grave que la FAO, l'Organisation des Nations unies pour l'alimentation et l'agriculture, a déclaré 2020 «Année internationale de la santé des plantes». Le dépôt de déchets verts en forêt est donc interdit par la loi sur la protection de l'environnement. Et c'est punissable. Soyez responsables, débarrassez vos déchets verts consciencieusement, comme des professionnels! Les néophytes? Dans le sac poubelle! Pour le reste, faites appel au service d'élimination des déchets verts de votre commune, ou bien renseignez-vous à la déchetterie.



Dessin Silvan Wegmann